



AeroInspect

Dienstleister im Bereich Drohneninspektion
und Drohnenvermessung.



Über uns

Die Welt ändert sich.

AeroInspect versteht sich als Ihr Servicedienstleister im Bereich Drohnenflüge für Inspektionen oder Vermessungen.

Wir bieten Lösungen im Bereich unbemannter Flugsysteme zur Kontrolle, Wartung und Inspektion. Vor allem bei für den Mitarbeiter schwer oder unsicher erreichbaren Stellen bieten sich Drohnenflüge besonders an. Binnen kurzer Zeit ist die zu begutachtende Stelle angefliegen und fotografiert und auch dokumentiert. Sie erhalten eine genaue Auswertung der Daten und können diese jederzeit einsehen und mit alten Aufnahmen vergleichen.



Zeitersparnis



Sicherheit



Kostenersparnis



Dokumentation

Online Portfolio 

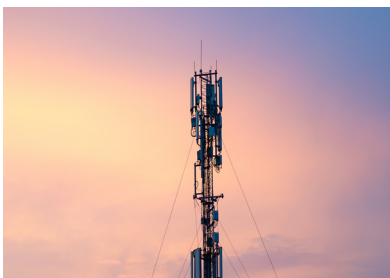
Inspektion

Mobilfunk- & Strommasten

Inspektionsflüge mit einer Drohne zur Kontrolle und Instandhaltung von schwer zugänglichen Bereichen.

Mit Hilfe der Drohne und einer Spezialsoftware lassen sich anhand der aufgenommenen Fotos genaue 3D Modelle erstellen.

So kann die Inspektion noch schneller und effizienter durchgeführt werden und ist für das Unternehmen ein immenser Gewinn an Sicherheit, da die Begehung der Anlage reduziert wird. Bei regelmäßigen Kontrollen lässt sich jeder aufgenommene Zustand der Anlage stets vergleichen.



KONTROLLE SCHWER ZUGÄNGLICHER BEREICHE

Durch die unbemannte Drohnentechnik lassen sich schwer erreichbare Bereiche sicher und effizient begutachten.



GEZIELTE PLANUNG VON WARTUNGEN

Kontrollieren und vergleichen Sie stets den Zustand Ihrer Anlage und nutzen sie das genaue 3D Modell um sich ein Bild zu machen.



DETAILLIERTE DOKUMENTATION

Berichterstellung mit Notizen, Messwerten und Positionsinformationen in PDF- und JSON-Format möglich.



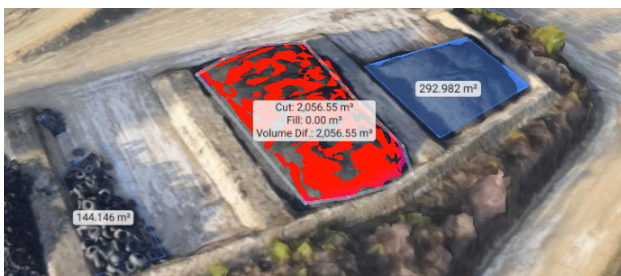
Vermessung

Vermessung von Flächen und Volumen

Mit entsprechender Nachbearbeitung lassen sich sämtliche Flächen und Volumen aus den gewonnenen Daten ermitteln.

Drohnenaufnahmen machen es möglich, eine genaue Flächenerhebung eines Grundstückes, zum Beispiel für die Einreichplanung, im unwegigen Gelände zu ermitteln.

Außerdem lassen sich auch leicht Ihre Lagerbestände berechnen. Dies funktioniert zum Beispiel für Holz , Kies, Kohle und vieles mehr.



Flächen- & Volumsbestimmung aus der Luft



Hochauflösende Aufnahmen vom gewünschten Objekt

Inspektion

Photovoltaik- & Solaranlagen

Bereits vor der Errichtung einer Solar- oder Photovoltaik-Anlage ist die Erstellung eines Dach- oder Grundstücksaufmaßes zur Flächenermittlung ohne Begehung mittels Drohnenaufnahmen möglich.

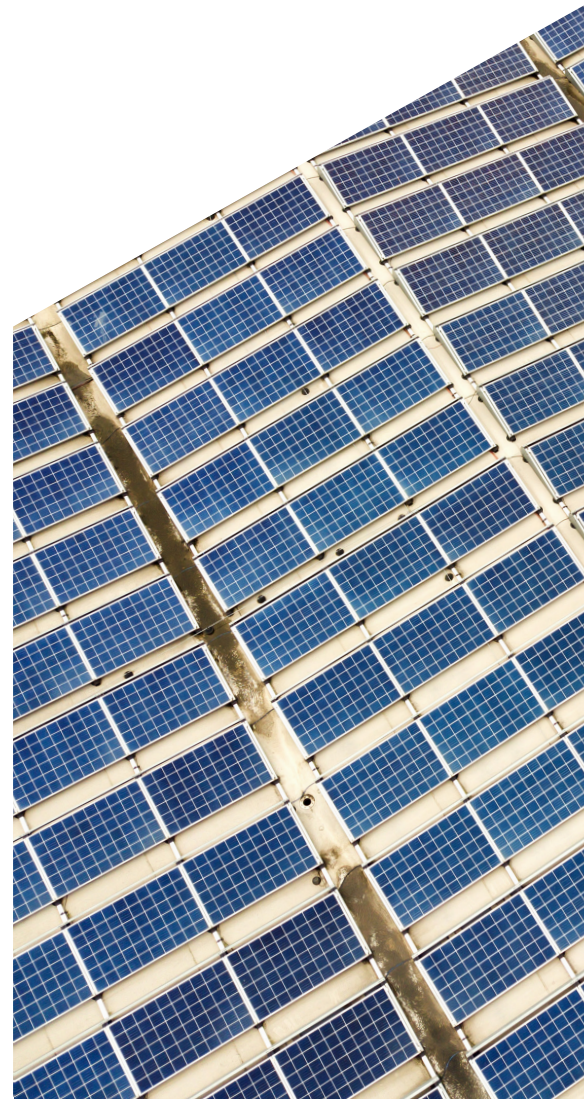
Als Anlagenbetreiber ist man stets bestrebt seine Effizienz zu optimieren. Hier hilft die visuelle Inspektion anhand der aufgenommenen Fotos zur Fehlersuche.

Viele Fehler können jedoch erst mithilfe einer Thermografie gefunden werden. Daher verwenden wir Drohnen mit einer eingebauten und hochauflösenden Thermografie Kamera.

Folgende Fehler lassen sich hiermit aufdecken:

- **Hotspots**
- **defekte Bypass-Dioden**
- **Ausfall ganzer Module / Strings**
- **Hagel-, Sturm- oder Blitzschäden**
- **Schäden durch Tierverschiss**
- **Verschmutzungen**

“
Inspektionsflüge mit einer unbemannten Drohne liefern genaue Ergebnisse in Rekordzeit.



Weitere Anwendungsgebiete

Wartung, Versicherung & Landwirtschaft

— Gebäudewartung

Bevor mit Reparatur- oder Bauarbeiten an einem Dach begonnen werden kann, sind oft Detailzeichnungen erforderlich.

Diese werden mithilfe der Dachvermessung von der Drohne erstellt. Die daraus gewonnenen Detailzeichnungen verwendet der Fachbetrieb, um eventuelle Schäden zu beziffern oder den Arbeitsaufwand genauer zu ermitteln.

— Schadensermittlung

Dächer, Äcker und Agrarflächen werden beispielsweise bei Naturkatastrophen oft beschädigt, was Versicherungsansprüche nach sich zieht. Schadensregulierer müssen die Beschädigungen vor Ort prüfen, um die Schadenshöhe festzustellen. In der Vergangenheit musste der Sachverständige dann teilweise auf die einzelnen Gebäude klettern.

Heute können ohne Probleme an einem Tag mehrere Gebäude, Äcker und Agrarflächen inspiziert werden – einfach per Drohnenflug.

Das macht die ganze Sache weitaus sicherer und effizienter.

— Rehkitzsuche

Ein weiteres Einsatzgebiet von Drohnen und Multicoptern tritt jährlich zur Mäh- und Erntezeit in den Vordergrund. Da ein Rehkitz in den ersten Wochen noch kein natürliches Fluchtverhalten entwickelt hat, wird es zum Schutz vor Füchsen, Greifvögeln und anderen wilden Tieren ins hohe Gras gesetzt.

Dort verweilen die Kitze eingerollt und getarnt. Den modernen Mähmaschinen sind sie jedoch schutzlos ausgeliefert.



AeroInspect

**Dienstleister im Bereich Inspektion
und Drohnenvermessung.**

AeroInspect
Bernhard Höfferer e.U.
Ikarusgasse 7
9020 Klagenfurt am Wörthersee

Telefon: +43 660 3013985
E-Mail: b.hoefferer@outlook.com

ATU77111689